

## Standort mit Kompetenz

Kirchmöser liegt in der Region Westhavelland, in einem besonders reizvollen Teil der wald- und seenreichen Brandenburger Landschaft. Kirchmöser ist ein Stadtteil von Brandenburg an der Havel.

Der Wohnstandort Kirchmöser wird geprägt durch zwei in sich geschlossene Wohnbebauungen, die Eisenbahnersiedlungen Kirchmöser-West und Kirchmöser-Ost, die den Charakter von Gartenstädten haben. Sie sind nahezu unverändert aus ihrer Entstehungszeit in den Jahren 1915 bis 1925 erhalten und stehen unter Denkmalschutz. Attraktives Wohnen in unmittelbarer Nähe zur Arbeitsstätte, eine reizvolle Umgebung mit ausgeprägten landschaftlichen Bezügen sowie zahlreiche Wasserflächen sind die herausragenden Eigenschaften, die eine Ansiedlung begleiten.

Kirchmöser wird als gewerblich-industrieller Standort erhalten und an die Tradition anbinden, Wohnen und Arbeiten in unmittelbarer Nachbarschaft zu verbinden.

Unternehmen im bahnaffinen Gewerbe und Unternehmen aus den Bereichen Umwelt und Energie interessieren sich mit Blick auf eine Ansiedlung für die weitere Entwicklung der Region.

Das restaurierte Gebäude – Haus 133 – („Altes Pumpenhaus“) mit seinen vielfältigen Möglichkeiten ist ein Teil dieser Entwicklung. Es befindet sich unterhalb des Wahrzeichens des Ortsteils, dem weithin sichtbaren Wasserturm. Die Räumlichkeiten können sowohl für gewerbliche Veranstaltungen bzw. Tagungen, als auch andere Festlichkeiten genutzt werden!

Eine Anfrage lohnt sich immer!

## So finden Sie uns



- ✓ *Unmittelbare Nähe zu Berlin*
- ✓ *Autobahnanschluss BAB 2 Berlin-Hannover*
- ✓ *Regionaler Eisenbahnknotenpunkt mit eigenem Haltepunkt*
- ✓ *Einbindung in das Wasserstraßennetz*
- ✓ *Unmittelbare Anbindung an das öffentliche Personennahverkehrsnetz der Stadt Brandenburg an der Havel*

### Kontakt über:

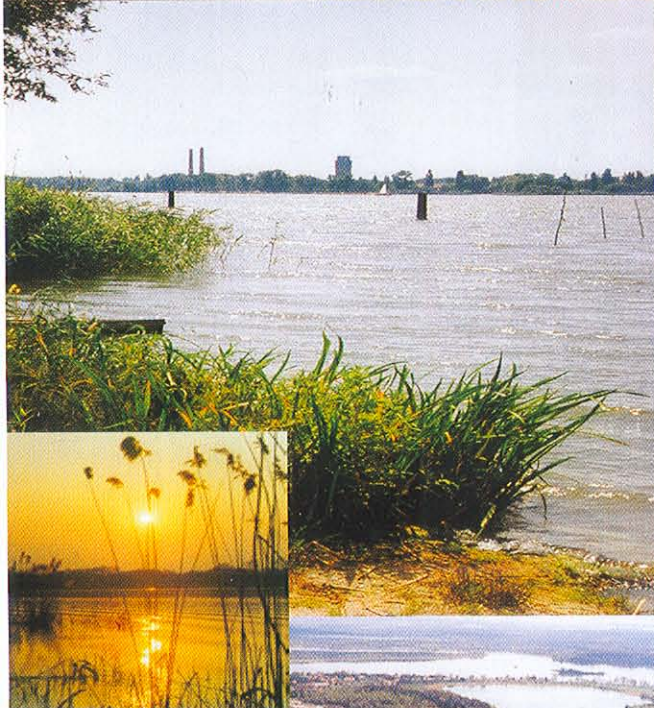
PEK Projekt-Entwicklung-Kirchmöser GmbH  
Am Südtor 1 B – 14774 Brandenburg/Havel  
Tel. 03381-804355 0 Fax. 03381-800 177

## Veranstaltungsgebäude "Altes Pumpenhaus"

Im Industrie- und Gewerbegebiet  
Brandenburg-Kirchmöser



**Ein historisches Gebäude  
im neuen Gewand**



## Herzlich willkommen!

Für Ihre Seminare und Tagungen steht Ihnen unser Haus mit moderner Seminartechnik wie Overhead, Beamer, Leinwand oder Flipchart zur Verfügung.

Neben dem variabel zu gestaltenden großen Veranstaltungssaal mit bis zu 100 Sitzplätzen, steht auch ein kleiner Seminarraum mit ca. 8 Sitzplätzen zur Verfügung!

Zum Standard gehören weiterhin

- Ein separates behindertengerechtes WC
- ein Vorbereitungsraum (z.B. zum Umkleiden)
- großzügiger Catering Bereich mit Lagerfläche
- Stellplätze für PKW

Ein entsprechendes Angebot für Catering kann bei Bedarf mit organisiert werden!

Geeignete Unterkünfte in näherer Umgebung mit idyllischer Lage sind vorhanden!

Wir sind offen für Ihre Wünsche und freuen uns auf Sie!

*Kommen Sie einfach vorbei oder rufen Sie uns an, damit wir Ihnen ein entsprechendes Angebot machen können!*

**Das Gebäude ist mit Rauchmeldern versehen, womit das Rauchen in den Räumen nicht gestattet ist!**

